

INSCRIÇÕES E INFORMAÇÕES

As inscrições de participantes, feitas até 31 de julho de 1982, custarão Cr\$ 3.000,00 (profissionais) e Cr\$ 1.500,00 (estudantes). Após essa data, passarão a Cr\$ 5.000,00 e Cr\$ 2.500,00, respectivamente.

Para inscrever-se, basta enviar, devidamente preenchida, a ficha de inscrição, anexando cheque nominal ou Vale Postal ao I SIMPÓSIO BRASILEIRO DO TRÓPICO SEMI-ÁRIDO.

Maiores informações podem ser obtidas junto à Comissão Organizadora, no seguinte endereço:

EMBRAPA/CPATSA
Caixa Postal 23
Fone: (081) 961.0122
Telex: (081) 1878
56300 - Petrolina, PE

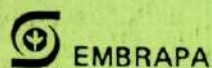
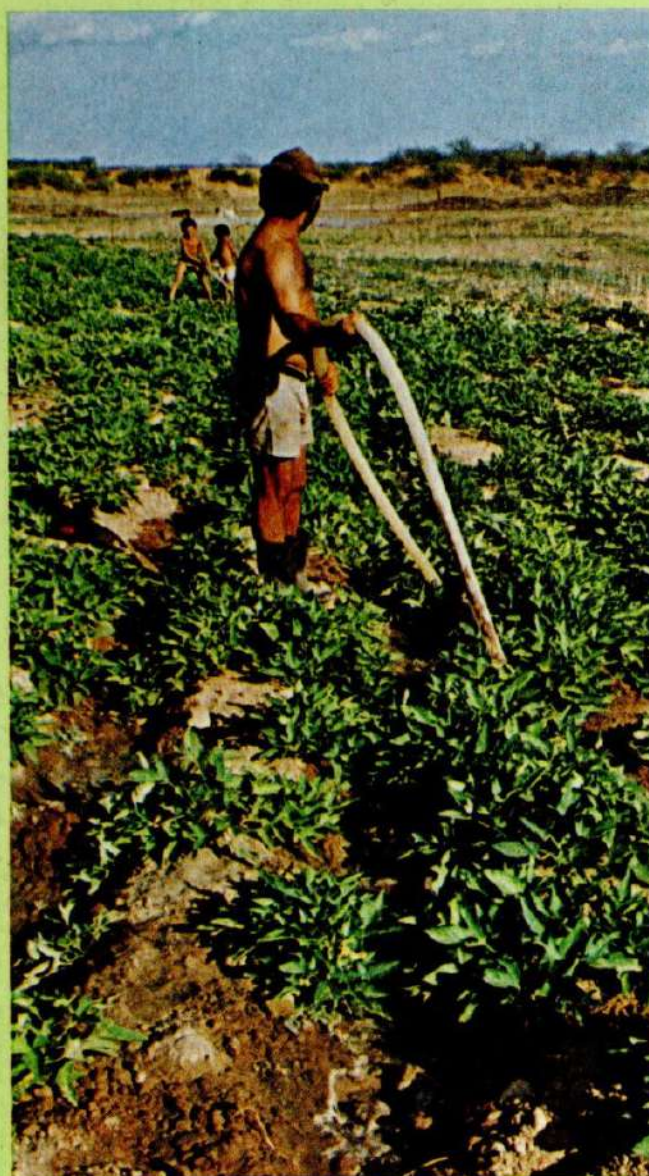
1º SIMPÓSIO BRASILEIRO

16 a 20
agosto-1982

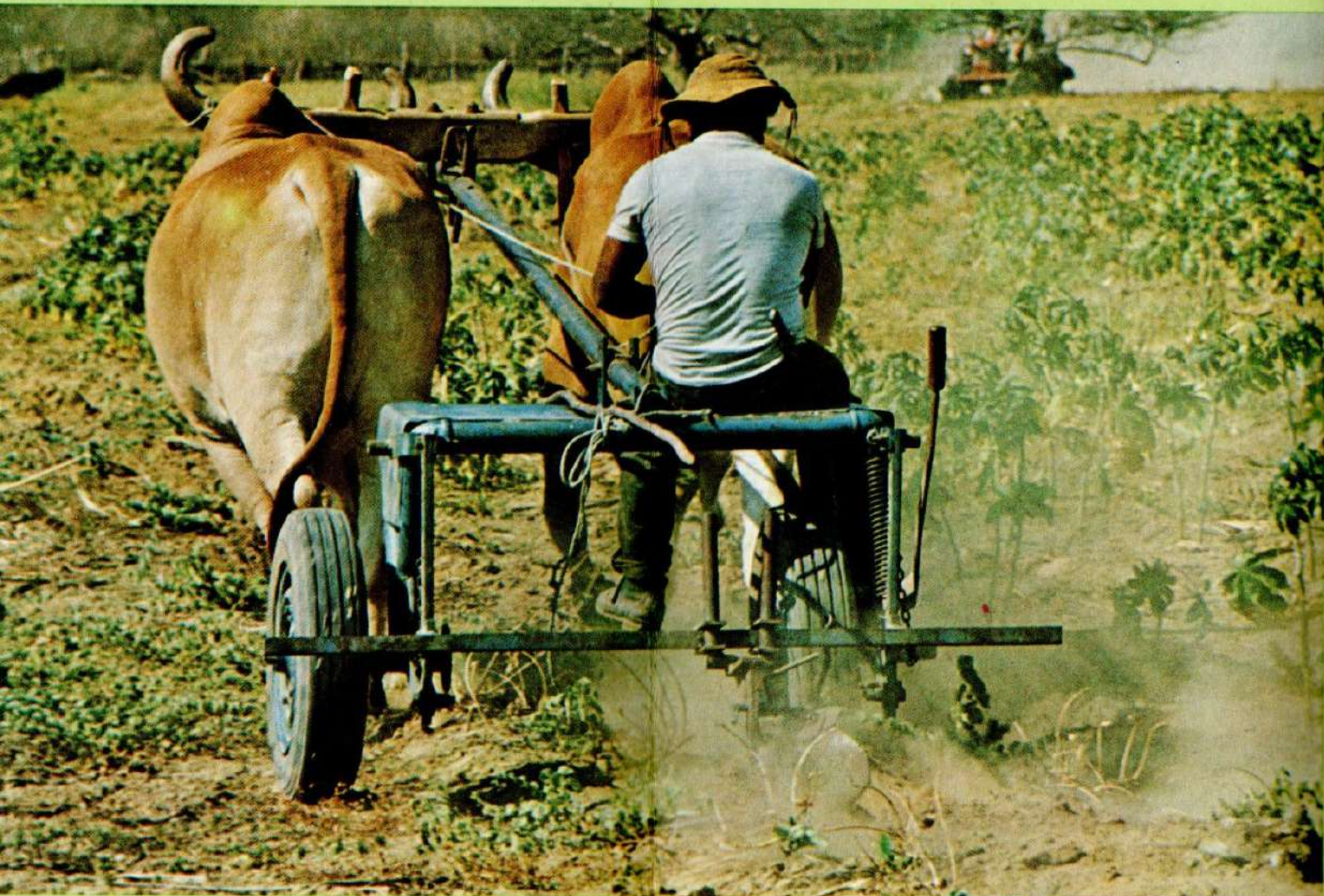


DO TRÓPICO SEMI-ÁRIDO

Centro de Convenções de Pernambuco
Complexo Rodoviário de Salgadinho - Olinda



AGRICULTURA e DESENVOLVIMENTO



PARTICIPANTES

Sendo a primeira oportunidade de se reunir, em um conclave de âmbito nacional, as experiências acumuladas sobre o Trópico Semi-Árido brasileiro, o Simpósio estará aberto às mais diferentes categorias profissionais vinculadas ao setor rural, como pesquisadores, professores, extensionistas e produtores rurais, empresários, estudantes, técnicos e dirigentes de órgãos governamentais etc. Com isto, pretende-se viabilizar um amplo debate sobre os temas propostos, para uma maior compreensão dos problemas e potencialidade da região.

ESTRUTURA

O tema central - **Agricultura e Desenvolvimento** -, pela sua abrangência, deverá possibilitar, nos painéis e grupos de discussão, um amplo intercâmbio de experiências.

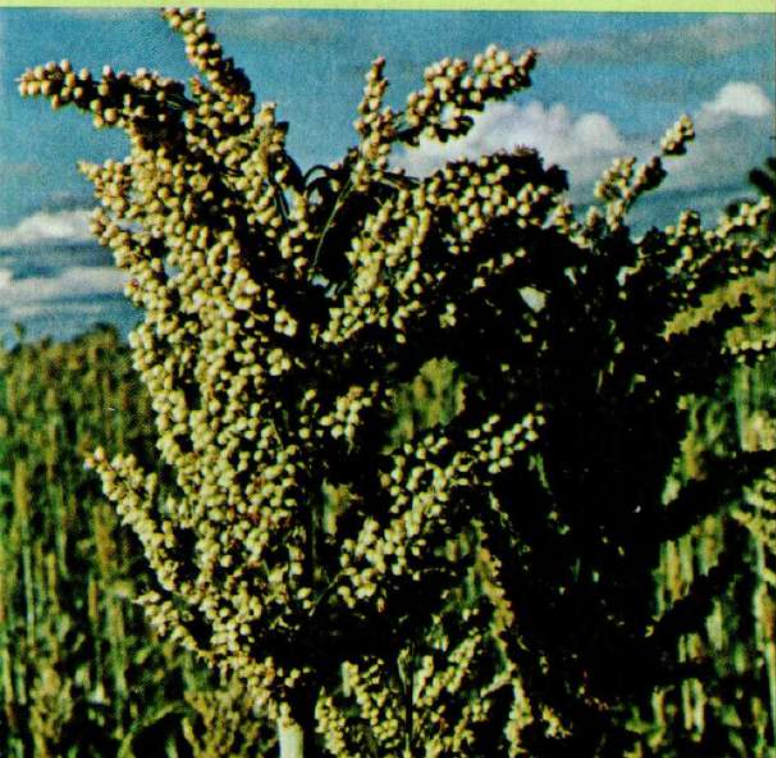
Painéis: Consistirão de trabalhos apresentados por profissionais especialmente convidados pela EMBRAPA. Além de pesquisadores brasileiros, os painéis reunirão personalidades de renome internacional, que atuam em regiões semi-áridas da África, Oriente Médio e América Latina. Os temas escolhidos são:

A pesquisa científica no Nordeste recebeu, na década de 70, um impulso sem precedentes, estruturando-se e fortalecendo-se com base nas orientações governamentais expressas no I e II Plano Nacional de Desenvolvimento.

A complexidade e a diversidade das interações existentes entre os sistemas ecológicos e sociais no Semi-Árido nordestino, somadas à situação de crise quase permanente vivida pelos agricultores da região, levaram a Empresa Brasileira de Pesquisa Agropecuária-EMBRAPA a criar, em 1974, o Centro de Pesquisa Agropecuária do Trópico Semi-Árido (CPATSA).

Sua função é executar e coordenar atividades de pesquisa, visando gerar tecnologias para sistemas de produção economicamente viáveis nas diversas áreas agroecológicas incluídas no seu campo de atuação, contando com uma equipe de aproximadamente 70 pesquisadores e a cooperação técnico-científica de instituições nacionais e internacionais.

Ao promover o I SIMPÓSIO BRASILEIRO DO TRÓPICO SEMI-ÁRIDO, o CPATSA/EMBRAPA visa fortalecer e acelerar o processo regional de geração e difusão de tecnologia agrícola, propiciando, às instituições de pesquisa e desenvolvimento, uma primeira oportunidade para um confronto e troca de experiências acumuladas.



- Conhecimento do Meio
- Exigências hídricas das culturas
- Captação, armazenamento e utilização de água
- Manejo de solo e água
- Inovações tecnológicas; da geração à adoção
- Desenvolvimento rural

Grupos de Discussão: Constituídos a partir de trabalhos aprovados pela Comissão de Seleção, versando sobre os seguintes temas:

- Agricultura e Ecologia
- Tecnologia agrícola
- Explorações agrícolas no T.S.A.
- Pesquisa no setor agrícola
- Formação e Extensão agrícola
- Desenvolvimento rural

APRESENTAÇÃO DE TRABALHOS

Os interessados em apresentar trabalhos, dentro dos temas propostos, deverão encaminhá-los à Comissão Organizadora, até 30 de junho de 1982, impreterivelmente, acompanhados da ficha de inscrição constante deste folder.

Devido à diversidade de temas, a estrutura dos trabalhos fica a critério dos autores, não devendo, todavia, exceder a 40 páginas. Devem ser apresentados em 2 vias, datilografados em espaço duplo, em papel ofício, com 30 linhas, e numa das línguas oficiais do Simpósio: Português, Espanhol, Francês e Inglês.

Os trabalhos selecionados para apresentação serão publicados em Anais.

